

ニフティ株式会社 財務状況分析報告書

2011年6月15日

ニフティ労働組合

ニフティ株式会社の財務状況分析報告書の概要

報告書の目的:

春闘における判断材料の1つとして、財務状況を把握し上場後からの推移を理解するために、グラフ化しわかりやすくまとめましたので、皆さまにも共有させていただきます。

簡単な計算式などは記載しておりますが、財務会計の用語の説明やそれが意味するところは、あえて記載しておりません。

また、基本的に公開情報をもとに簡単な説明をつけており、社外秘情報は含めないようにしております。

なお、初の試みですので、誤りがあるかもしれません。お気づきになりましたら、ご指摘いただければ幸いです。

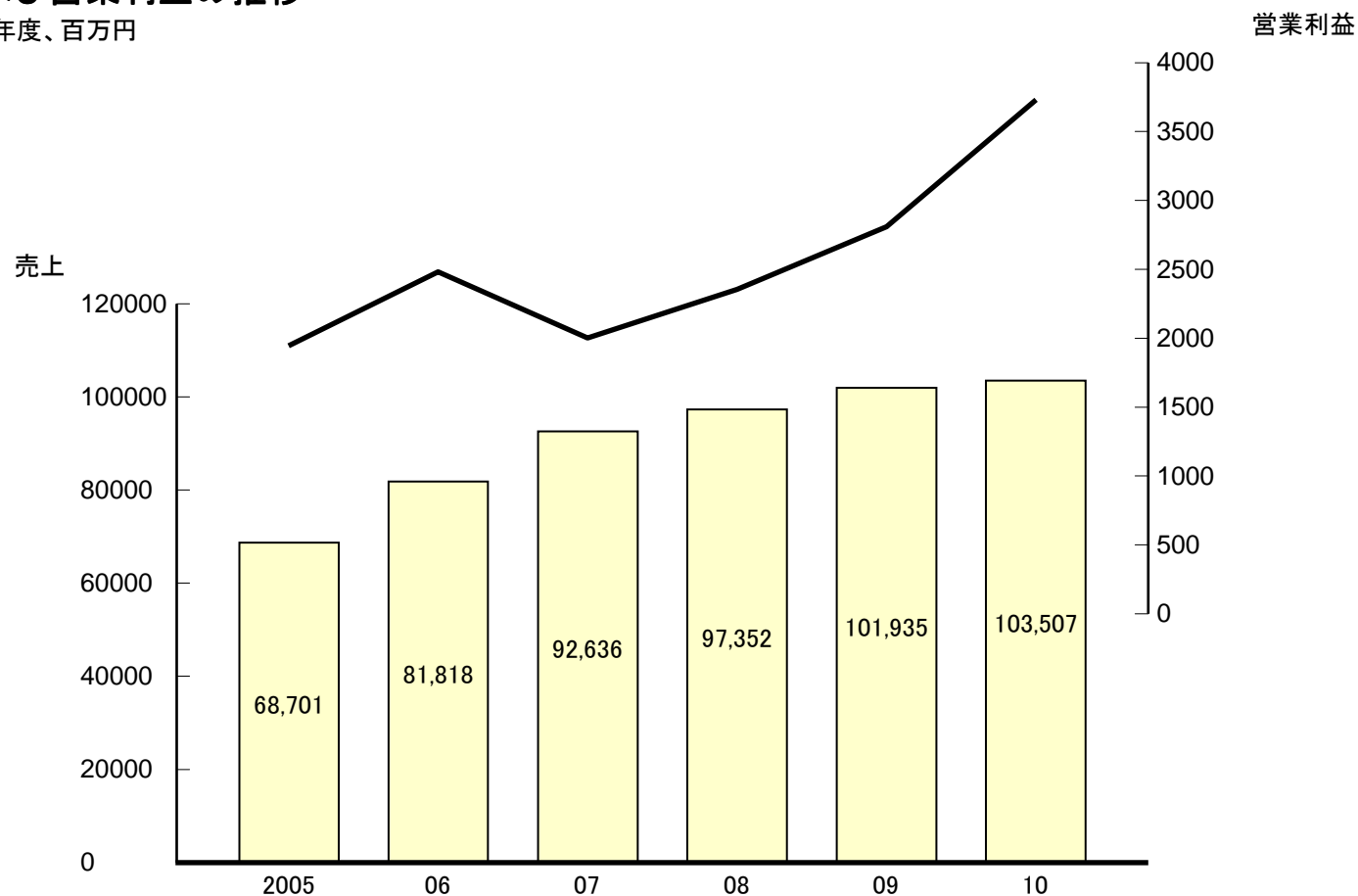
決算短信URL

<http://www.nifty.co.jp/ir/brief/>

売上は鈍化してきているが、営業利益は順調に伸びており2007年度以降は増収増益である

売上および営業利益の推移

2005-2010年度、百万円



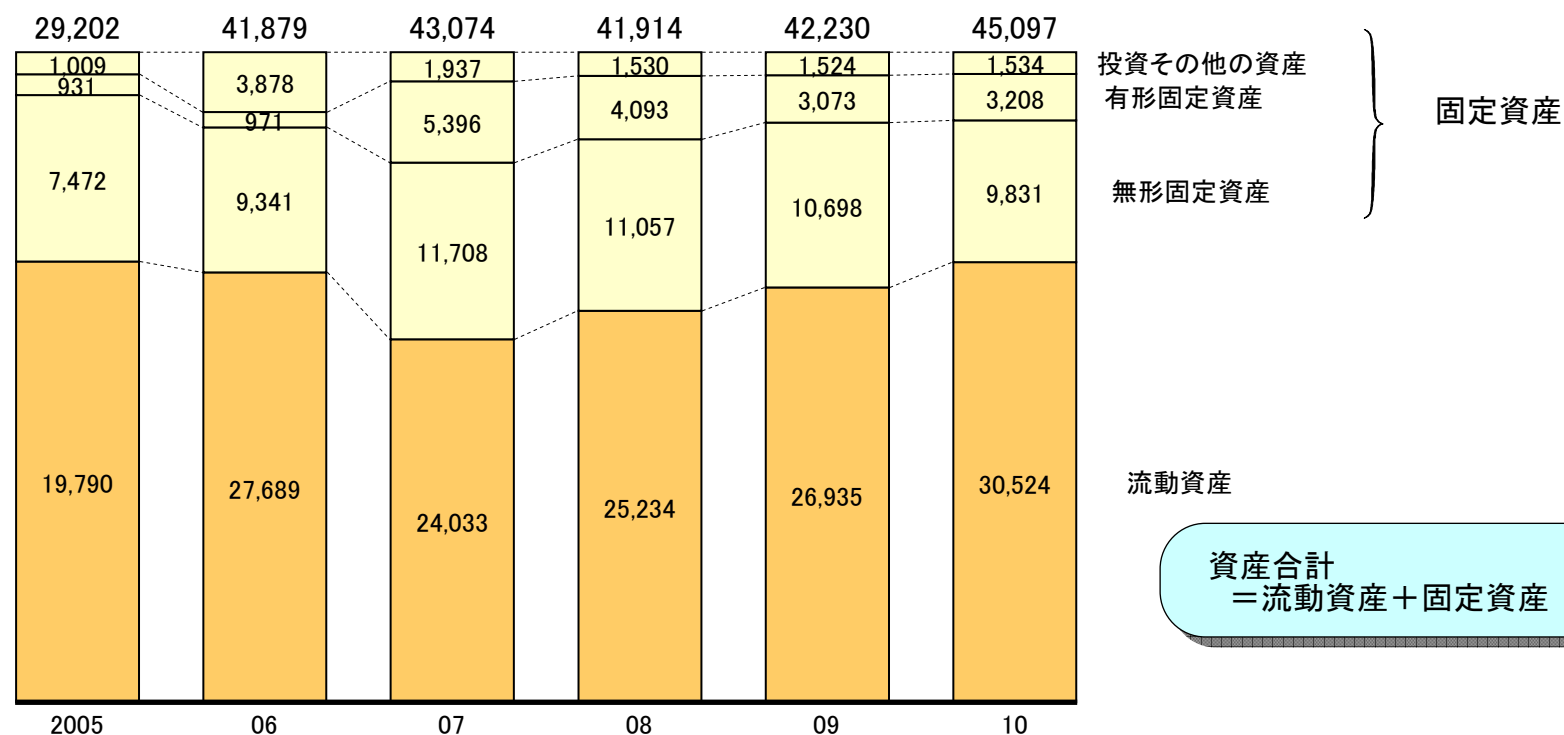
資料： 決算短信

2011年06月15日

資産全体のうち、流動資産が占める割合が大きく、増加傾向にある。固定資産は、無形固定資産(≡ソフトウェア)が占める割合が大きいが、07年以降徐々に減少してきている。

貸借対照表 資産の部

2005-2010年度、百万円



資料: 決算短信

2011年06月15日

総資産営業利益率、営業利益率ともに07年を底に改善傾向にある。

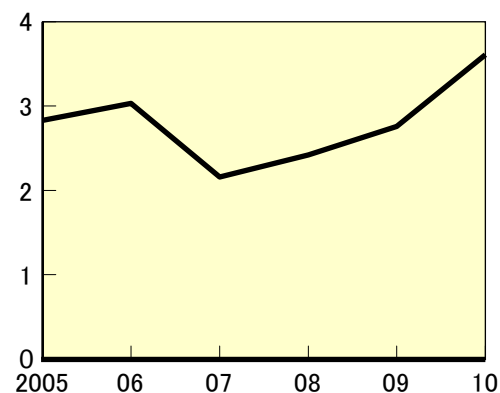
ROAツリー

2005-2010年度、%

総資産営業利益率



売上高営業利益率

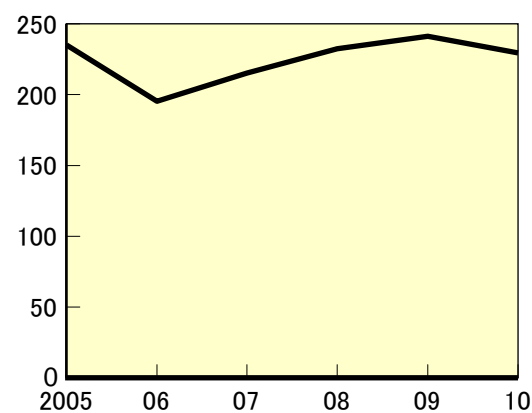


総資産営業利益率
= 営業利益 / 総資産

売上高営業利益率
= 営業利益 / 売上

総資産回転率
= 売上 / 総資産

総資産回転率



資料: 決算短信

2011年06月15日

営業利益率の改善は、原価比率抑制によるところが大きい。原価率は80%前後を推移しており、販管費比率は17%前後を推移している

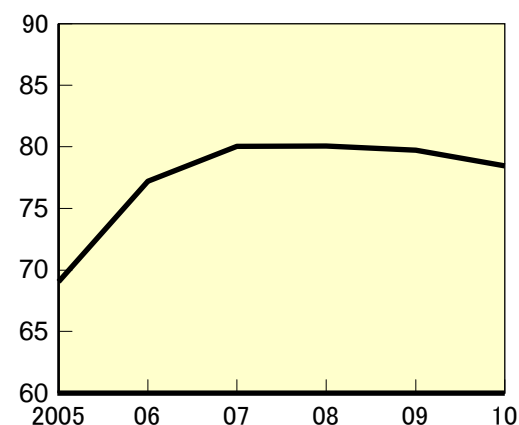
ROSツリー

2005-2010年度、%

売上高営業利益率

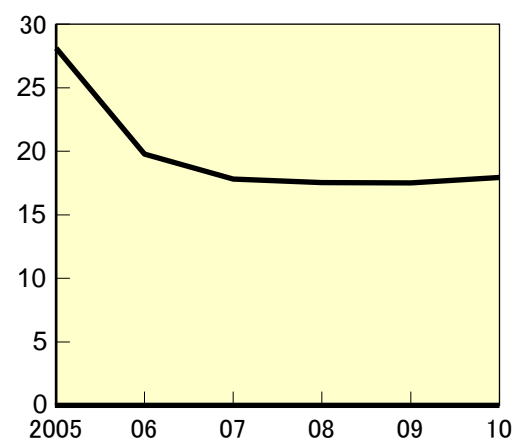


売上高原価比率



営業利益
= 売上 - 原価 -
販売費および一般管理費

売上高販管費比率



資料： 決算短信

2011年06月15日

拡販費が占める割合が大きいですが、縮小傾向にある。また、その他の占める割合が増加傾向にある。

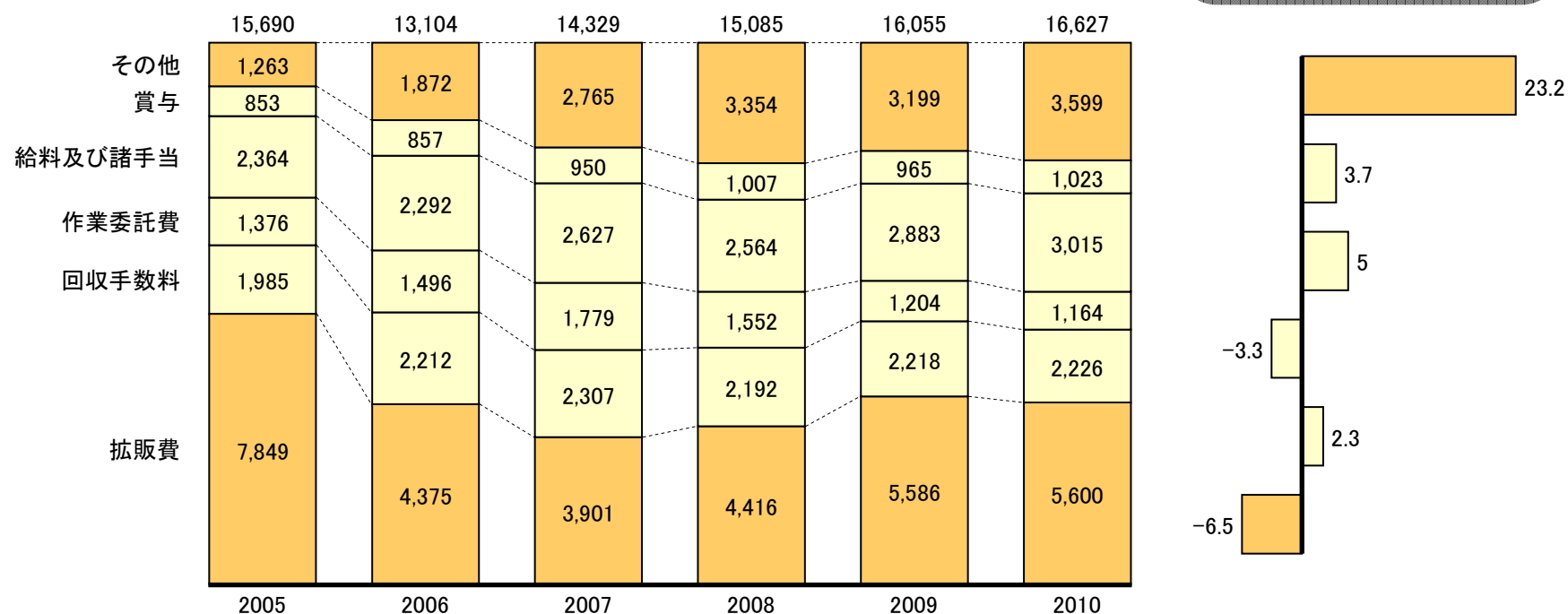
販売費および一般管理費内訳

2005-2010年度、%、百万円

年平均成長率

%

その他内訳：
 入会促進引当金繰入額
 退職給付費用
 福利費
 減価償却費
 賃借料
 貸倒引当金繰入額
 役員退職慰労引当金繰入額
 役員賞与引当金繰入額



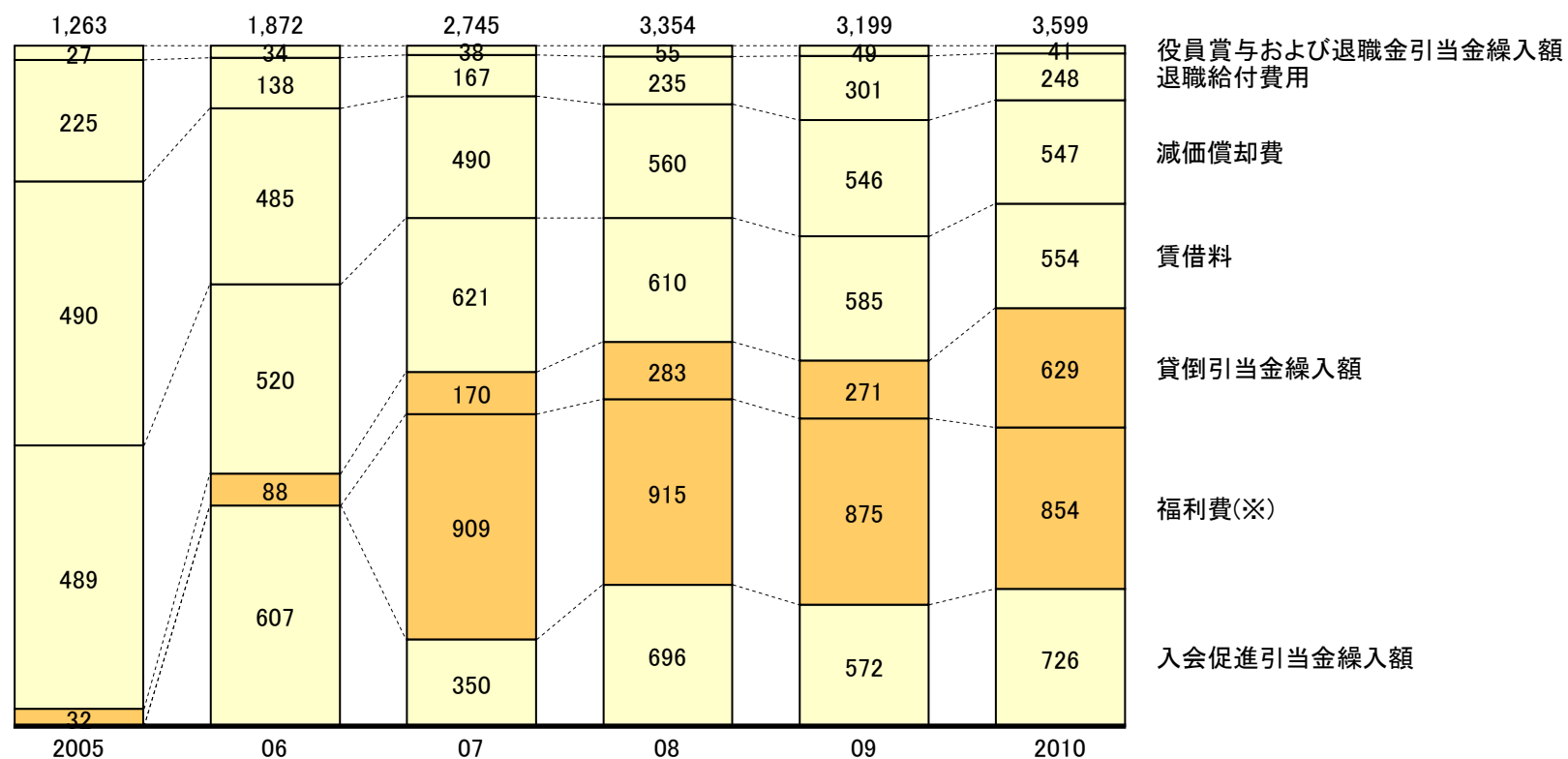
資料： 決算短信

2011年06月15日

福利費が9億前後を推移しており、比較的「その他」を占める割合が高い。また、貸倒引当金繰入額が増加傾向にある。

販売費および一般管理費のうち、10億円以下の「その他」内訳

2005～2010年度、百万円



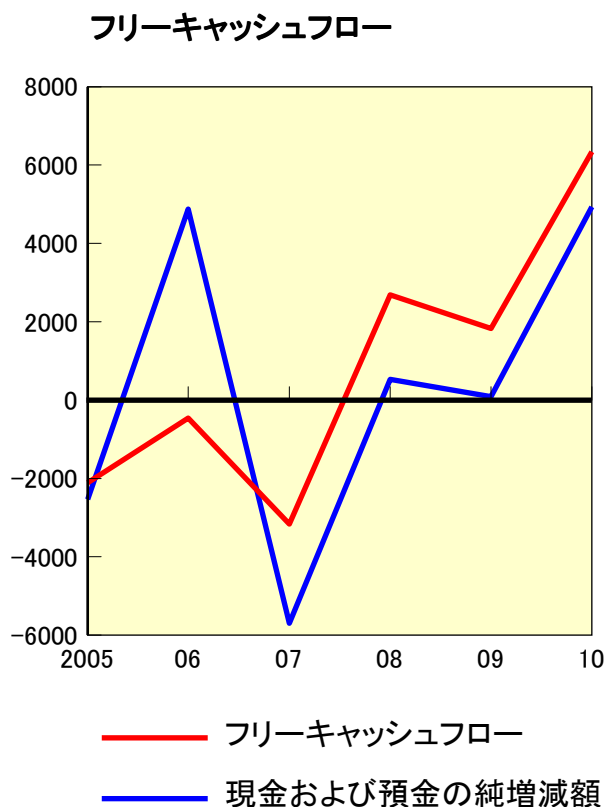
* 福利費は国に収める「法定利費」と住宅手当など会社が任意で払っている「その他の福利費」になります
資料：決算短信

2011年06月15日

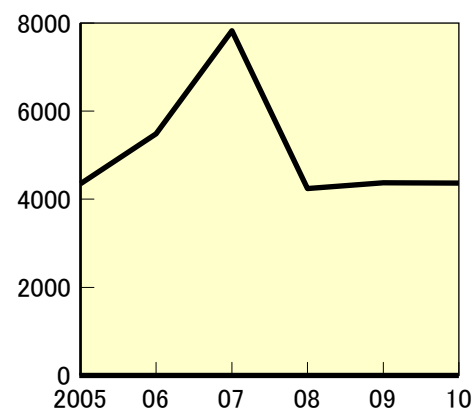
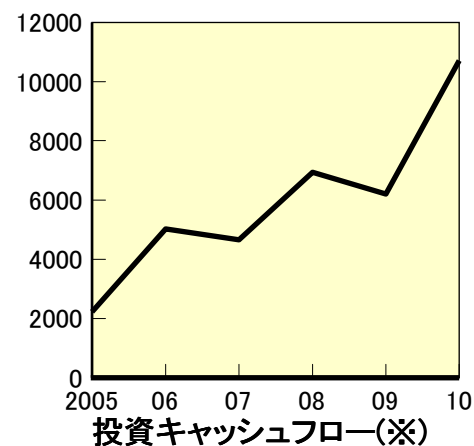
営業キャッシュフローが大きく改善し、フリーキャッシュフローと現金および預金の純増減額が改善している。

各種キャッシュフロー

2005～2010年度、百万円



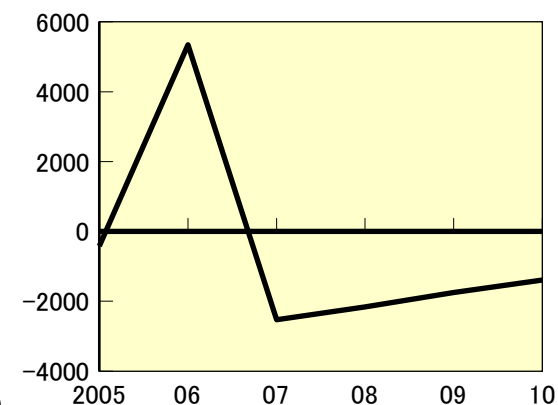
営業キャッシュフロー



フリーキャッシュフロー
＝営業CF－投資CF

現金および預金の純増減額
＝フリーCF＋財務CF＋ α

財務キャッシュフロー



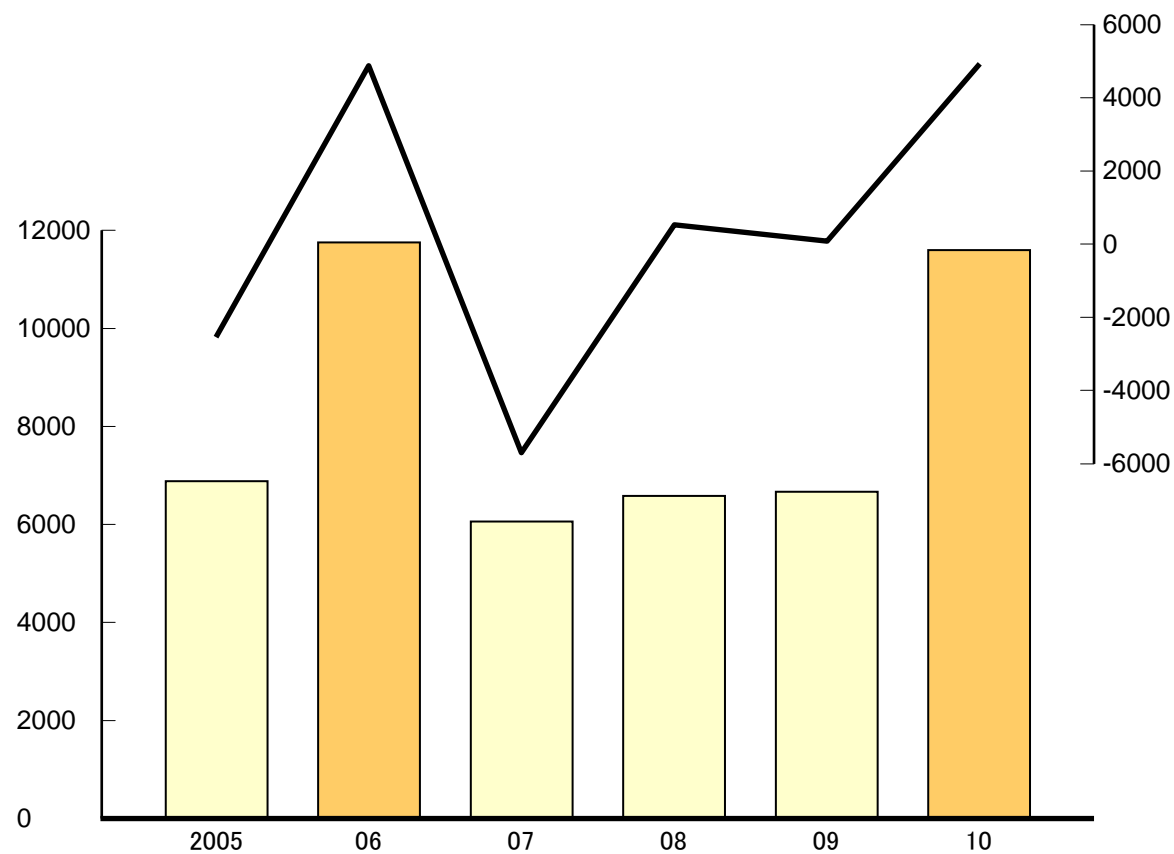
* 投資キャッシュフローはキャッシュアウトをプラスと表現する
資料：決算短信

2011年06月15日

2010年度末には株式上場の年の期末と同等の期末残高がある。

期末残高および純増減額推移

2005-2010年度、百万円



資料： 決算短信

2011年06月15日